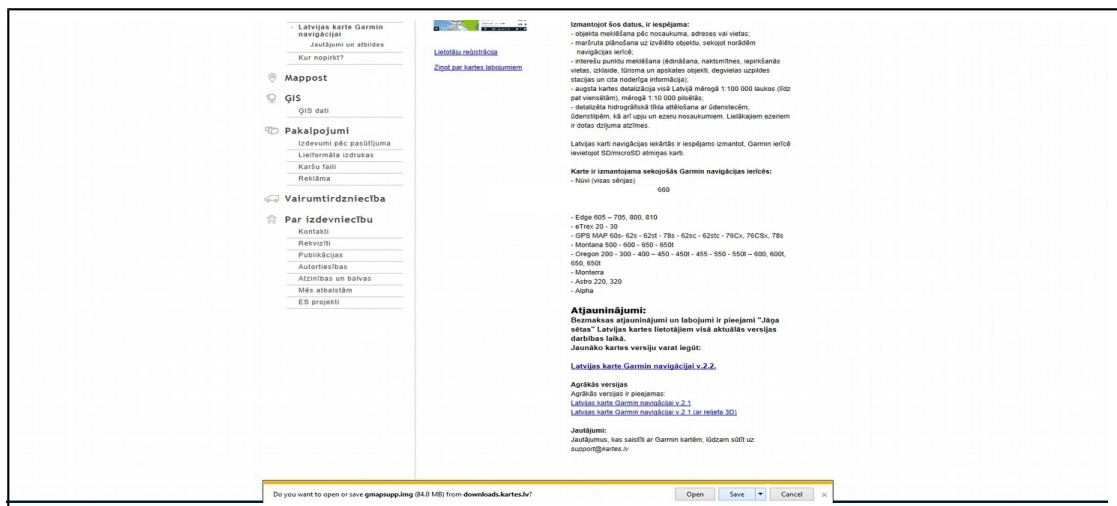


Lai pareizi un korekti veiktu versijas nomaiņu, lūdzu, izlasiet šo instrukciju un atbilstoši rīkojieties!

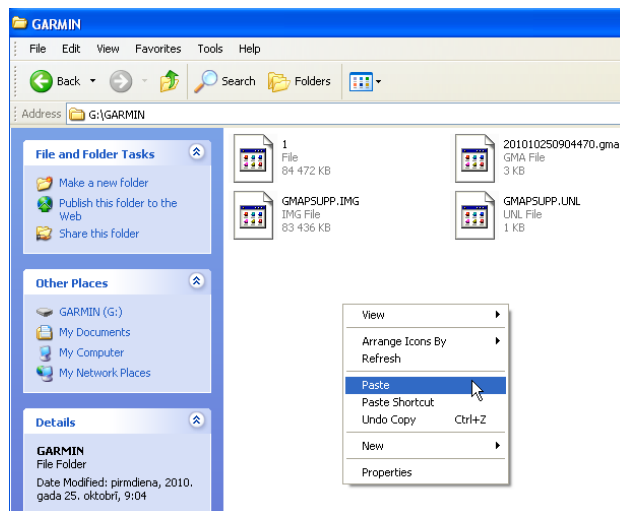
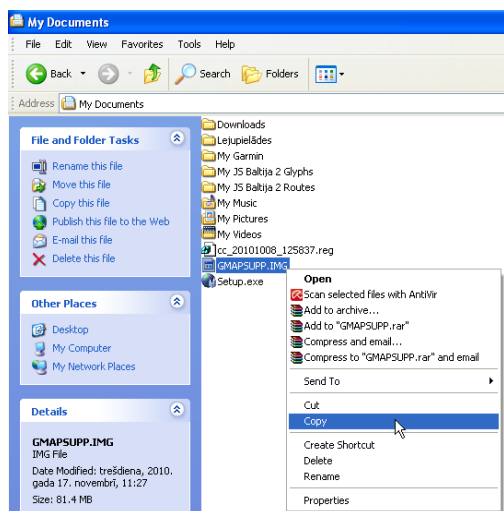
Atjaunošanas procedūras apraksts

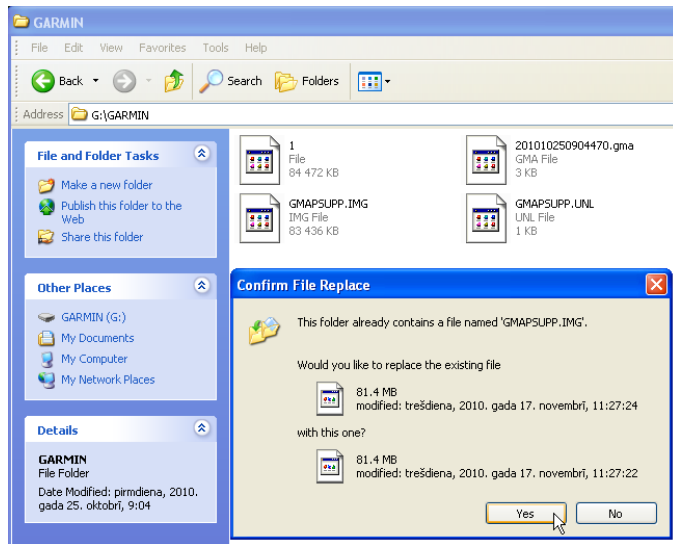
1. Lejupielādējiet pieejamo versiju un saglabājiet šo failu savā datorā.



2. Pārkopējiet failu: GMAPSUPP.IMG datu nesējā (Garmin removable disk/GARMIN (G:) vai tml.) virsū jau esošajam failam ar tādu pašu nosaukumu. Iesakām esošajiem failiem pirms tam izveidot rezerves kopiju.

Fails jā saglabā atmiņas kartē nevis pašā ierīces iekšējā atmiņā! Pārējie faili, kas atrodas datu nesējā attiecīgajā mapē paliek nemainīgi un tos nedrīkst pārsaukt, pārvietot vai izdzēst!





3. Pēc faila pārkopēšanas ieslēdziet ierīci un pārliecinieties, ka meklējot „Krasta iela 105A” tiek piedāvāta un attēlota adrese: Krasta iela 105A.

Neskaidrību gadījumā, lūdzu, rakstiet: support@kartes.lv

SIA "Karšu izdevniecība Jāņa sēta"
Krasta iela 105A, Rīga, LV-1019
Tālr.: +371 67317540
Fakss: +371 67317541
e-pasts: kartes@kartes.lv